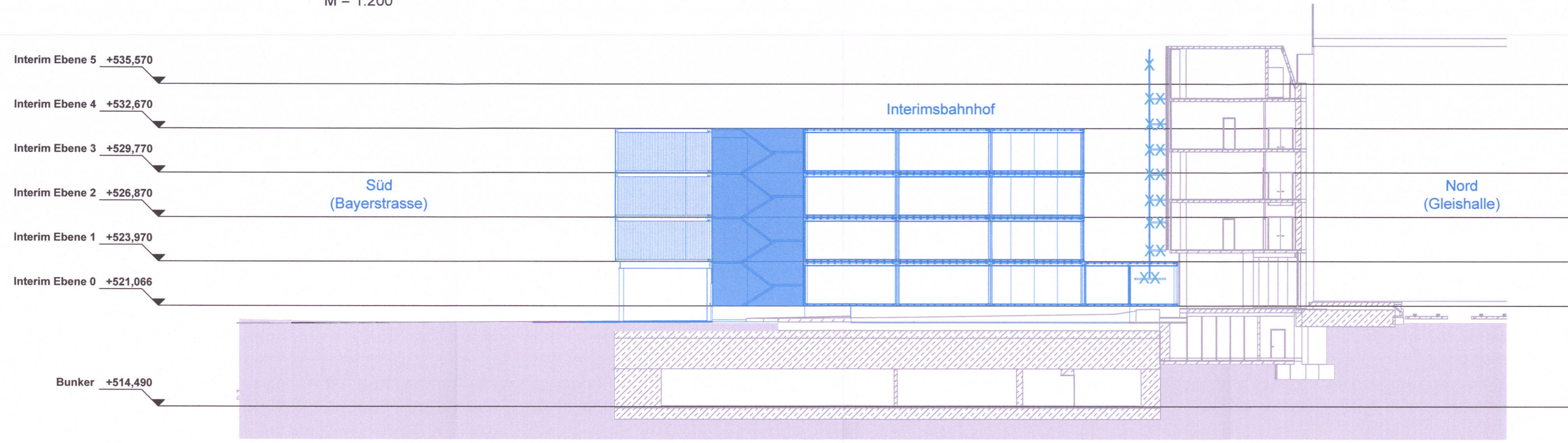
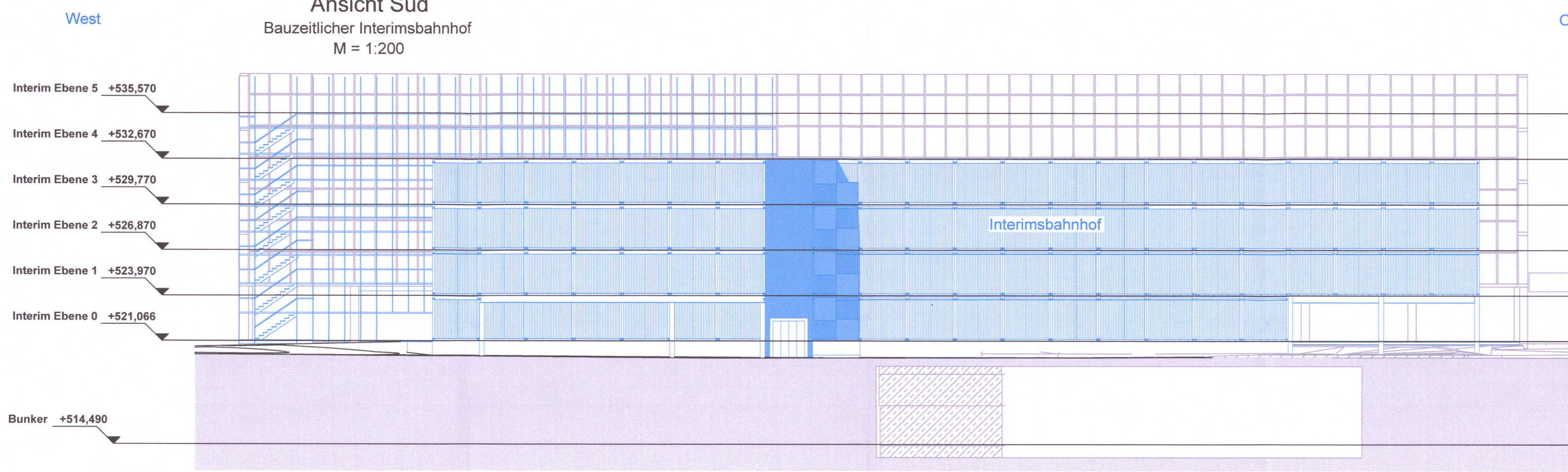


Schnitt X  
 Bauzeitlicher Interimsbahnhof  
 M = 1:200

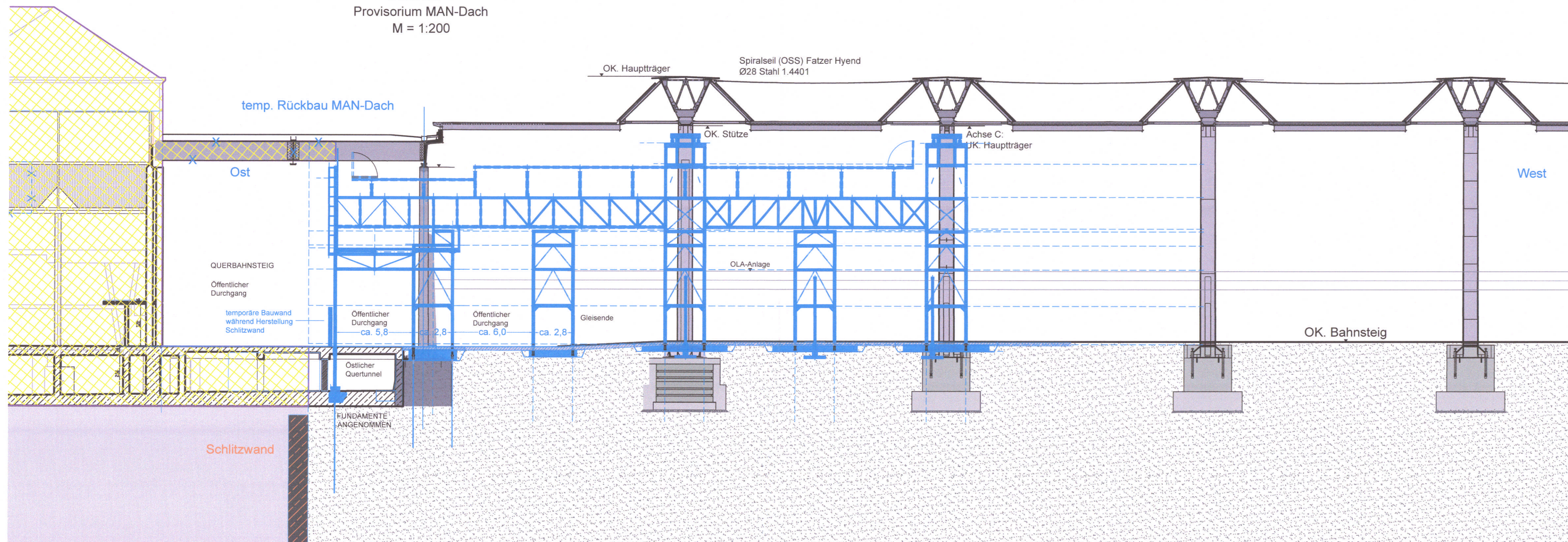


Ansicht Süd  
 Bauzeitlicher Interimsbahnhof  
 M = 1:200



Höhenangabe  
 ±0.0 m = 521.0 m ü.NN

Schnitt Y  
 Provisorium MAN-Dach  
 M = 1:200



Anlage: 9.2.22 A

zugehörige Pläne:

Anlage: 9.2.21 Bauzeitliche Maßnahmen (Grundriss)

München, den	
gez.	

Unterlage zur Integrierten Gesamtlösung

Unterlage zur 1. Tektur zur IGL

5. Planänderung 2.SBSS / VHM NEF / VHM IGL

Nr.	Änderung / Ergänzung	Datum	Name / Stelle
a	5 PA. 1. Tektur zur IGL	31.05.2022	AUM / VI
0	5 Planänderung: Antragsfassung	07.05.2021	May / SSF

Verwendung und Planwerk

Planfeststellung Pl...  
 Hp Hauptbahnhof Bahnhofplatz, Bauzeitliche Maßnahmen (Schnitte/Ansicht)  
 Bau-km 105,4+24 - 105,6+34

Bauherr / Auftraggeber <b>DB NETZE</b> DB Netz AG, Regionalbereich Süd Richestraße 3, 80634 München Tel. 089 / 1308-0	Bauherr / Auftraggeber <b>DB NETZE</b> DB Station&Service AG Bahnhofmanagement München Bayerstr. 10a, 80335 München, Tel. 089 / 1308-0	Bauherr / Auftraggeber <b>DB NETZE</b> DB Energie GmbH Energieversorgung Süd, Richestraße 3 80634 München, Tel. 089 / 1308-0
Planersteller: atelier 4d BPR FLP VOSSING SWECO SSF Ingenieure	Auftrags-Nr.:	Datum Name
Projektverantwortung <b>DB NETZE</b> DB Netz AG, Regionalbereich Süd Großprojekt 2, S-Bahn-Stammstrecke München Arnulfstr. 27, 80335 München, Tel. 089 / 1308-0	Datum	29.09.2020 Ko
Maßstab: 1:200	Bauvorhaben:	2. S-Bahn-Stammstrecke München
Format: 0,66 m²		Höhensystem
		Koordinatensystem
		Barcode / Ident - Code
Strecke		Belastungsannahmen
Kilometer	Kennzahl	Brückennummer
		Werkstoffe

